

**Technical specification:**

**Technische Daten:**

Working voltage/ Betriebsspannung:	48 V AC/DC
Degree of protection/ Schutzart:	IP67, rated when covered or fully mated with the appropriate mating connector/ <i>IP67 bei Verwendung mit Kappe oder passenden Gegenstecker</i>
Temperature range/ Temperaturbereich:	-40 °C ... +100 °C
Current rating/ Strombelastbarkeit:	High power contact crimp; 30 A/ <i>Hochstromkontakt crimp; 30 A</i> can be crimped with stranded copper wires: AWG 10-12/ <i>crimpbar an Kupferlitze: AWG 10-12</i>
UL-listed, File No./ UL- gelistet:	E318363

**Materials/**

**Werkstoffe:**

Coupler ring/ Kupplungsring:	PA GF (black/schwarz); UL 94 V-0; UL (f1) rated
Plug Housing/ Steckergehäuse:	PA GF (black/schwarz); UL 94 V-0; UL (f1) rated
Cable gland/ Kabelanschluss:	PA (black/schwarz); UL 94 V-0; UL (f1) rated
Cable gland rubber ring/ Kabelanschluss Gummidichtung:	NBR, black/schwarz
Cable fitting/ Kabelverschraubung:	PA (black/schwarz); UL 94 V-0; UL (f1) rated
Interfacial seal/ Stirnflächendichtung:	Silicone, white/ <i>Silikon, weiß</i>
Retaining ring/ Haltering:	Stainless steel/ <i>Edelstahl</i>
High power contact/ Hochstromkontakt:	Cu alloy, Au over Ni

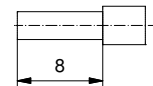
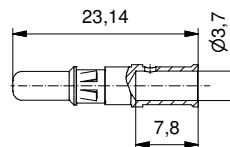
**Installation specification/**

**Montagedaten:**

Connector kit is recommended for use with following cable type/ <i>Stecker wird für die Verwendung mit folgenden Kabeltypen empfohlen:</i>	2 x Conductor AWG 12, Type SJOOW / <i>2 x Leiter AWG 12, Typ SJOOW</i>
Crimp-Tool/ Crimp-Werkzeug:	360X10409X
Tool insert/ Werkzeugeinsatz:	360X20029X
Selector settings/ Selektor Einstellungen:	7 for AWG 10 6 for AWG 12
Assembly instruction/ Montageanleitung:	AI-5040-Power

2 Contacts will be supplied loose/  
*2 Kontakte werden lose geliefert*

Stripping Dimensions/  
*Kabelvorbereitung:*



Part no. / Part marked <i>Art.-Nr. / Bedruckung:</i>	17-400333	Contact plating/ <i>Kontakt Veredelung:</i>	Power Contact 30 A/ <i>Hochstromkontakt 30 A:</i>	Plating, mating area: <i>Veredelung Steckbereich:</i> Plating, termination side: <i>Veredelung Anschluss Seite:</i>	Gold flash over Nickel <i>Gold über Nickel</i> Tin over Nickel <i>Zinn über Nickel</i>
---	-----------	--	--	--	---

Index: c Ä6469 13.02.17 K.H.	Scale/Maßstab: 1:1		dwg no / Z.-nr.: 17K1A447	DIN-A3 1 / 1				
					<table border="1"> <tr> <td>dim. in mm</td> <td></td> </tr> <tr> <td>Date/Datum</td> <td>Name</td> </tr> <tr> <td>drawn/gez.</td> <td>01.10.14 Strakerjahn</td> </tr> <tr> <td>appd./gepr.</td> <td>02.10.14 Koch</td> </tr> </table>	dim. in mm		Date/Datum
dim. in mm								
Date/Datum	Name							
drawn/gez.	01.10.14 Strakerjahn							
appd./gepr.	02.10.14 Koch							

The reproduction, distribution and utilization of this document as well as the communication of its contents to other persons without express authorization is prohibited. Offenders will be held liable for the payment of damages. Wir bitten Sie, die Weitergabe dieses Dokuments, die Verbreitung seiner Inhalte und Versionen, sowie die Kommunikation darüber, zu vermeiden. Zuwiderhandlungen werden mit Schadenersatz geahndet.