

Lieferumfang:

Gehäuse: Zinkdruckguß

Dichtung: 2 O-Ringe

Einsatzbefestigungsschraube für IP 68

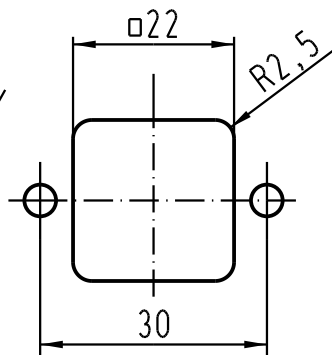
range of delivery:

housing: zinc die-casting alloy

sealing: 2 O-rings

Insertfixingscrew for IP 68

Montageausschnitt/
panel cut out



All Dimensions in mm Original Size DIN A 4		Techn. Character.			Nicht tolerierte Masse/ Free size tolerances	
			Dat.	Name	Massstab/Scale	
		Detail.	27.07.06	Bor	1 : 1	
		Insp.		Be		
		Stand.				
412328		HARTING Electric GmbH & Co. KG D-32339 Espelkamp			TB 09 40 703 0311	
Mod.	Dat.	Name				
					Sub.	